

AIR CURTAINS
VAZDUŠNE ZAVESE

V 15.000
H 21.000



HVAC
KLIMA Co.

ABOUT FANS

OPŠTE O VENTILATORIMA

ОБЩЕЕ О ВЕНТИЛЯТОРАХ

Flow and system stress should be known factors in air flow. The flow is gas quantity flowing through the system during given time unit and is measured as m³/sec or m³/h. System stress is the amount of energy that each kg of gas must have in order to be able to flow through the system in particular quantity per given time unit and is expressed as J/kg or J/m³. System characteristics are the relation between the flow and system stress. Some ratios of important ventilator parameters arising from the law of similar flow

A- At the change of number of revolutions:

- Volume of flow has a linear relation in regard to the change of ventilator's number of revolutions

$$\frac{V_1}{V_2} = \frac{n_1}{n_2}$$

- Pressure (static, dynamic and total) is in proportion to the square of change in number of revolutions

$$\frac{D_{p1}}{D_{p2}} = \frac{(n_1)^2}{(n_2)^2}$$

- Required driving power supplied to ventilator shaft is proportional to the cube of change in number of revolutions

$$\frac{P_1}{P_2} = \frac{(n_1)^3}{(n_2)^3}$$

B- At the change of air temperature:

- Pressure alters in linear proportion of air temperature

$$\frac{D_{p1}}{D_{p2}} = \frac{T_1}{T_2}$$

- Required driving power supplied to ventilator shaft is in proportion to square of change to air temperature

$$\frac{P_1}{P_2} = \frac{(T_1)^2}{(T_2)^2}$$

Za strujanje vazduha u kanalima treba poznavati protok i napor sistema. Protok je količina gasa koja protiče u jedinici vremena kroz sistem i meri se u m³/s ili m³/h. Napor sistema predstavlja količinu energije kojom svaki kilogram gasa mora da raspolaže da bi proticao u određenoj količini u jedinici vremena kroz sistem i meri se u J/kg ili J/m³. Veza između protoka i napora sistema data je karakteristikom sistema.

Neki odnosi među važnim parametrima ventilatora koji proističu iz zakona sličnog strujanja

A - pri promeni broja obrtaja:

- zapreminski protok se menja sa promenom broja obrtaja ventilatora linearno

$$\frac{V_1}{V_2} = \frac{n_1}{n_2}$$

- Napor (statički, dinamički i ukupni) menja se proporcionalno kvadratu promene broja obrtaja.

$$\frac{D_{p1}}{D_{p2}} = \frac{(n_1)^2}{(n_2)^2}$$

- Potrebna pogonska snaga dovedena vratilu ventilatora menja se proporcionalno trećem stepenu promene broja obrtaja

$$\frac{P_1}{P_2} = \frac{(n_1)^3}{(n_2)^3}$$

B - pri promeni temperature vazduha:

- Napor se menja proporcionalno promeni temperature vazduha

$$\frac{D_{p1}}{D_{p2}} = \frac{T_1}{T_2}$$

- Potrebna pogonska snaga dovedena vratilu ventilatora menja se proporcionalno kvadratu promene temperature vazduha

$$\frac{P_1}{P_2} = \frac{(T_1)^2}{(T_2)^2}$$

Для течения воздуха в каналах необходимо знать расход и напор системы. Расход это количество газа проходящего в единицу времени через систему и измеряется в м³/сек или м³/час. Напор системы представляет количество энергии, которой обладает каждый килограмм газа

для того чтобы протекать в определенную единицу времени через систему и измеряется в J/kg или J/m³. Взаимосвязь между расходом и напором системы дана в характеристике системы.

Некоторые соотношения между важными параметрами вентилятора которые происходят из закона подобного течения

A - при изменении числа оборотов:

- Емкостный расход изменяется с изменением числа оборотов вентилятора линейно.

$$\frac{V_1}{V_2} = \frac{n_1}{n_2}$$

- Напор (статический, динамический и общий) меняется пропорционально квадрату изменения числа оборотов.

$$\frac{D_{p1}}{D_{p2}} = \frac{(n_1)^2}{(n_2)^2}$$

- Необходимая приводная мощность подведения на вал вентилятора меняется пропорционально третьей степени изменения числа оборотов.

$$\frac{P_1}{P_2} = \frac{(n_1)^3}{(n_2)^3}$$

Б - при изменении температуры воздуха:

- напор изменяется с изменением температуры воздуха линейно

$$\frac{D_{p1}}{D_{p2}} = \frac{T_1}{T_2}$$

- Необходимая приводная мощность подведенная на вал вентилятора изменяется пропорционально квадрату изменения температуры воздуха

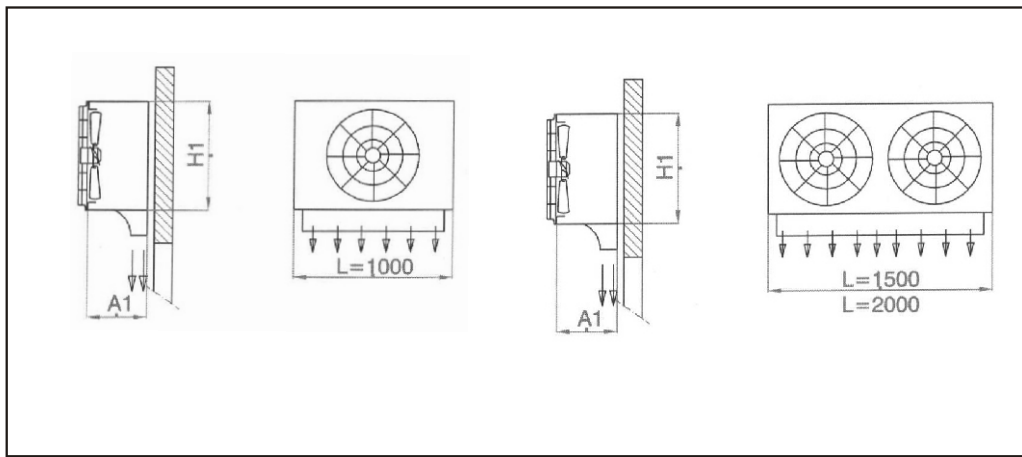
$$\frac{P_1}{P_2} = \frac{(T_1)^2}{(T_2)^2}$$



AMBIENT AIR CURTAIN HLADNA VAZDU[NA ZAVESA

V15.000/0

TIP VAZDUŠNE ZAVESE	DIMENZIJE VRATA AxH (mm)	PROTOK VAZDUHA (m3/h)	SNAGA (kW)	NOMIN. STRUJA PRI 380V(A)	BROJ OBRTAJA (o/min)	NIVO ZVUČNOG PRITISKA (dBA)	PRESEK ZAVESE A1(mm) H1(mm)	DUŽINA L(mm)	TEŽINA (kg)
V15.030/1	1000x2000	750	0,08	0,2	1360	54	220 440	1000	28
V15.030/2	1500x2000	1170	0,15	0,4	1360	56	220 440	1500	44
V15.030/3	2000x2000	1600	0,15	0,4	1360	56	220 440	2000	54
V15.035/1	1000x2500	990	0,15	0,4	1370	59	230 490	1000	32
V15.035/2	1500x2500	1560	0,30	0,8	1370	61	230 490	1500	50
V15.035/3	2000x2500	2120	0,30	0,8	1370	61	230 490	2000	61
V15.040/1	1000x3000	1450	0,24	0,55	1340	60	250 540	1000	37
V15.040/2	1500x3000	2280	0,48	1,1	1340	62	250 540	1500	57
V15.040/3	2000x3000	3110	0,48	1,1	1340	62	250 540	2000	70
V15.041/1	1000x4000	2170	0,29	0,58	1400	65	260 540	1000	38
V15.041/2	1500x4000	3430	0,58	1,16	1400	67	260 540	1500	58
V15.041/3	2000x4000	4660	0,58	1,16	1400	67	260 540	2000	71
V15.045/1	1000x5000	2890	0,39	1,0	1400	69	270 590	1000	40
V15.045/2	1500x5000	4550	0,78	2,0	1400	71	270 590	1500	60
V15.045/3	2000x5000	6210	0,78	2,0	1400	71	270 590	2000	73
V15.050/1	1000x6000	3690	0,54	1,1	1380	72	290 640	1000	43
V15.050/2	1500x6000	5800	1,08	2,2	1380	74	290 640	1500	63
V15.050/3	2000x6000	7920	1,08	2,2	1380	74	290 640	2000	76



DIMENSIONS DIMENZIJE

NAPOMENA: Vrednosti za nivo zvučnog pritiska (dBA) svedeni su na liniju "A" (1000Hz) a merene su na udaljenosti od 1m od ventilatora

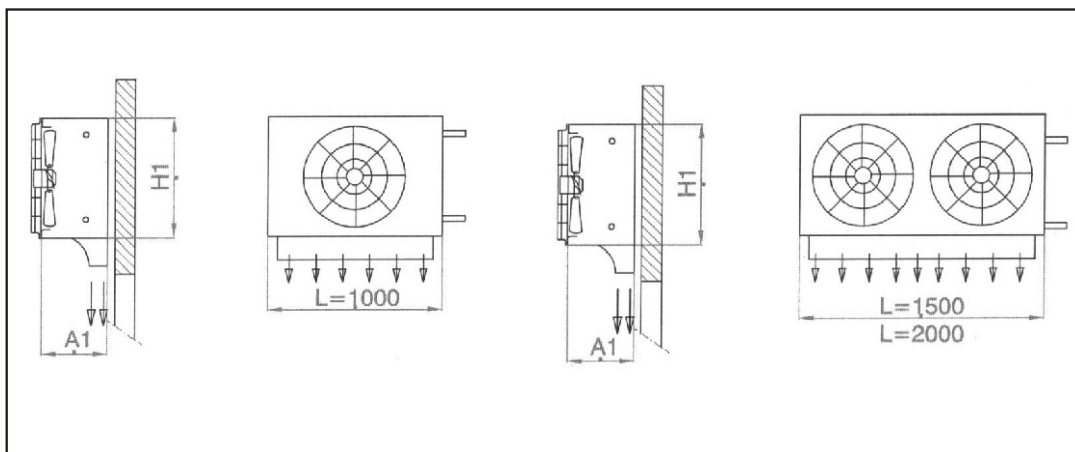


HOT AIR
CURTAIN

TOPLA VAZDUŠNA
ZAVESA

H21.000/0

TIP VAZDUŠNE ZAVESE	DIMENZIJE VRATA AxH (mm)	PROTOK VAZDUHA (m3/h)	KAPACITETSNAGA (kW)	NOMIN. STRUJA PRI 380V(A)	NIVO ZVUČNOG PRITISKA (dBA)	BROJ OBRTAJA (o/min)	PRESEK ZAVESE A1(mm)H1(mm)	DUŽINA L(mm)	PRIKLJUČCI (")	TEŽINA (kg)
H21.135/1	1000x2000	710	6,3	0,15	0,4	1370	330 490	1000	¾	37
H21.135/2	1500x2000	1110	11,8	0,30	0,8	1370	330 490	1500	¾	60
H21.135/3	2000x2000	1520	13,0	0,30	0,8	1370	330 490	2000	¾	72
H21.140/1	1000x2500	940	8,2	0,24	0,55	1340	350 540	1000	¾	44
H21.140/2	1500x2500	1480	15,7	0,48	1,1	1340	350 540	1500	¾	70
H21.140/3	2000x2500	2020	17,2	0,48	1,1	1340	350 540	2000	¾	82
H21.141/1	1000x3000	1380	11,8	0,29	0,58	1400	360 540	1000	¾	44
H21.141/2	1500x3000	2170	22,3	0,58	1,16	1400	360 540	1500	¾	71
H21.141/3	2000x3000	2960	24,2	0,58	1,16	1400	360 540	2000	¾	83
H21.145/1	1000x4000	2070	16,6	0,39	1,0	1400	370 590	1000	¾	50
H21.145/2	1500x4000	3260	32,4	0,78	2,0	1400	370 590	1500	¾	80
H21.145/3	2000x4000	4440	35,3	0,78	2,0	1400	370 590	2000	¾	90
H21.150/1	1000x5000	2750	21,8	0,54	1,1	1380	390 640	1000	1	54
H21.150/2	1500x5000	4330	40,7	1,08	2,2	1380	390 640	1500	1	95
H21.150/3	2000x5000	5910	45,7	1,08	2,2	1380	390 640	2000	1	105
H21.156/1	1000x6000	3510	27,4	0,63	1,2	1390	400 740	1000	1	60
H21.156/2	1500x6000	5520	52,9	1,26	2,4	1390	400 740	1500	1	100
H21.156/3	2000x6000	7540	57,0	1,26	2,4	1390	400 740	2000	1	110



DIMENSIONS
DIMENZIJE

NAPOMENA: Vrednosti za nivo zvučnog pritiska (dBA) svede i su na liniju "A" (1000Hz) a merene su na udaljenosti od 1m od ventilatora

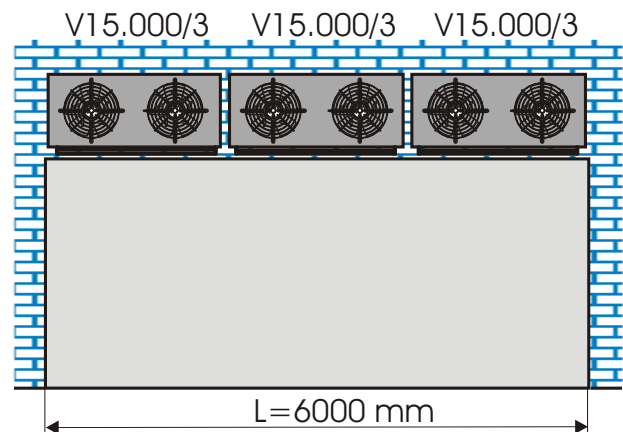
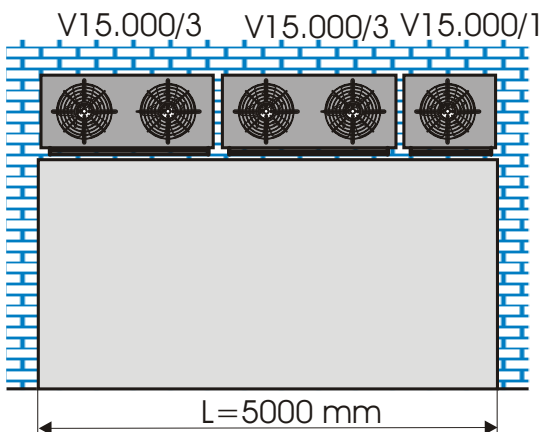
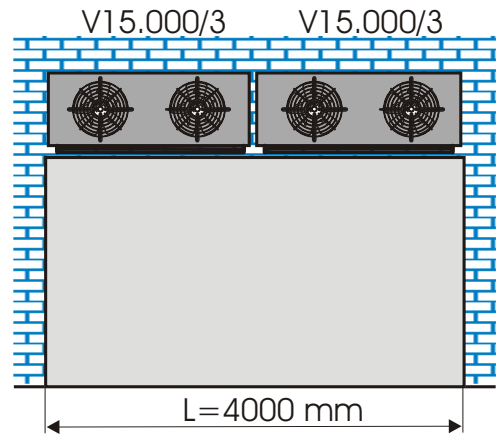
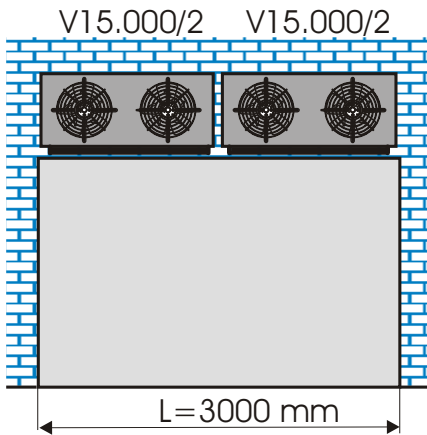
AIR HEATING CAPACITY IN DEPENDENCE ON INTERNAL AMBIENT AIR TEMPERATURE

PROMENA KAPACITETA GREJAČA ZAVISNO OD AMBIJENTALNE TEMPERATURE VAZDUHA

TIP VAZDUŠNE ZAVESE	DIMENZIJE PROTOK VRATA AxHVAZDUHA (mm) (m3/h)		Q tvu tvi (kW) (oC) (oC)			Q tvu tvi (kW) (oC) (oC)			Q tvu tvi (kW) (oC) (oC)			Q tvu tvi (kW) (oC) (oC)					
	Q (kW)	tvu (oC)	tvi (oC)	Q (kW)	tvu (oC)	tvi (oC)	Q (kW)	tvu (oC)	tvi (oC)	Q (kW)	tvu (oC)	tvi (oC)	Q (kW)	tvu (oC)	tvi (oC)		
H21.135/1	1000x2000	710	6,3		13,8	5,9		17,8	5,5		21,7	5,2		25,6	4,8		29,5
H21.135/2	1500x2000	1110	11,8	-10	13,0	11,1	-5	17,0	10,5	0	21,0	9,8	5	25,0	9,2	10	29,0
H21.135/3	2000x2000	1520	13,0		12,9	12,3		16,9	11,5		20,9	10,7		24,9	9,9		28,8
H21.140/1	1000x2500	940	8,2		13,2	7,7		17,2	7,2		21,2	6,7		25,1	6,2		28,9
H21.140/2	1500x2500	1480	15,7	-10	12,8	14,8	-5	16,9	13,9	0	21,0	13,0	5	24,9	12,1	10	28,7
H21.140/3	2000x2500	2020	17,2		12,7	16,2		16,8	15,1		20,8	14,1		24,7	13,1		28,6
H21.141/1	1000x3000	1380	11,8		12,9	11,1		16,9	10,4		20,8	9,7		24,7	8,9		28,6
H21.141/2	1500x3000	2170	22,3	-10	12,1	21,0	-5	16,2	20,2	0	20,3	18,8	5	24,1	17,6	10	28,5
H21.141/3	2000x3000	2960	24,4		12,0	22,9		16,0	21,4		20,0	19,9		24,0	18,9		28,4
H21.145/1	1000x4000	2070	16,6		11,4	15,6		15,4	14,5		19,4	13,5		23,4	13,0		28,1
H21.145/2	1500x4000	3260	32,4	-10	11,3	30,6	-5	15,4	28,7	0	19,4	26,8	5	23,4	25,5	10	27,8
H21.145/3	2000x4000	4440	35,3		11,3	33,2		15,4	31,1		19,4	29,0		23,4	26,9		27,8
H21.150/1	1000x5000	2750	21,8		11,2	20,5		15,3	19,2		19,3	17,9		23,3	16,5		27,3
H21.150/2	1500x5000	4330	40,7	-10	10,9	38,9	-5	14,9	37,6	0	18,9	35,2	5	22,9	32,9	10	26,9
H21.150/3	2000x5000	5910	45,7		10,9	42,9		14,9	40,2		18,9	36,2		22,9	34,1		26,9
H21.156/1	1000x6000	3510	27,4		10,8	25,7		14,9	24,0		19,0	22,4		23,0	20,7		26,9
H21.156/2	1500x6000	5520	52,9	-10	10,5	49,0	-5	14,3	46,8	0	18,7	43,8	5	22,7	41,4	10	26,7
H21.156/3	2000x6000	7540	57,0		10,5	53,6		14,3	50,8		18,7	47,4		22,7	44,0		26,7

NAPOMENA: RADNI FLUID **TOPLA VODA 90/90C**

INSTALLATION PRIMERI UGRADNJE



ZADRŽAVAMO SVA AUTORSKA PRAVA